

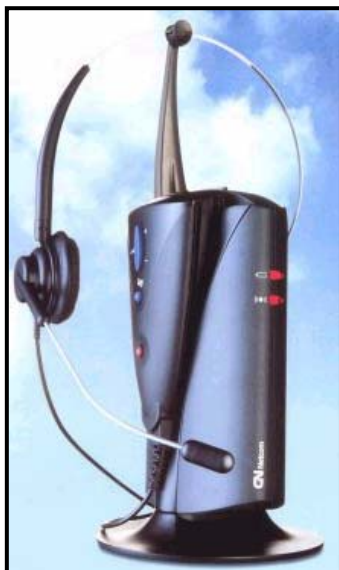
# 1 DTU 001

## Bezprzewodowy zestaw nagłowny Cordless Head Set



*contact  
the future*

ISO 9001



Bezprzewodowy zestaw nagłowny może być przyłączony do cyfrowej stacji interkomowej (w wykonaniu biurkowym lub do stacji trwale zabudowanej w blacie obudowy) systemu INTRON-D. Zestaw umożliwia swobodne poruszenie się użytkownikowi w obrębie pomieszczenia podczas prowadzenia rozmowy. Zestaw składa się ze stacji bazowej oraz części mobilnej – nagłownego zestawu mikrofono-słuchawkowego. Dzięki dodatkowym akumulatorom zestaw może pracować bezprzerwowo. Dopuszcza się pracę jednocześnie kilku zestawów w tym samym pomieszczeniu.

The cordless headset can be connected to digital modular desktop or flush mounted intercom stations of the INTRON-D system. It allows the user to move freely inside a room while still talking to another person.

The system consists of a base station connected to an intercom station or a control unit and a mobile unit with plugged-in headset. With an extra battery available on request the headset can be operated continuously without interruptions. Several intercom stations with headset can be operated in one room simultaneously.

### Funkcje

Słuchawki zestawu są aktywowane w tym samym czasie co stacja interkomowa. Regulacja głośności zestawu i stacji interkomowej może odbywać się niezależnie. Jeden przycisk ze stacji interkomowej jest przeznaczony na połączenie z zestawem nagłownym. Jeden przycisk zestawu nagłownego uruchamia połączenie interkomowe lub inne funkcje systemu interkomowego INTRON-D.

### Tryby Pracy

#### Przycisk rozmowy:

#### Połączenie typu simplex.

Naciśnięcie przycisku rozmowy spowoduje zestawienie połączenia do osoby, ostatnio wywołanej. Należy mówić jedynie przy trwale przytrzymanym wciśniętym przycisku. Puszczanie przycisku powoduje przejście na odbiór i wysłuchanie odpowiedzi. Wybranie innego trybu pracy umożliwia przyciśnięcie innego przycisku.

#### Połączenie głośnomówiące:

#### Połączenie typu duplex

Jednorazowe naciśnięcie przycisku rozmowy spowoduje zestawienie połączenia do osoby, ostatnio wywołanej.

Umożliwiona jest swobodna rozmowa z inną osobą. W celu rozłączenia połączenia trzeba ponownie nacisnąć przycisk. Ustanowienie połączenia duplexowego musi zostać wcześniej zaprogramowane w stacji interkomowej.

### Functions

Loudspeakers are active at the same time in the headset and at the intercom station. The loudspeaker volume of the station and the headset can be adjusted independently.

One key at the station for switching between headset's and station's microphones.

One key at the mobile unit to activate intercom connections or other INTRON-D system functions.

### Operating Modes

#### Push-to-talk:

Pressing the mobile unit's key will activate a connection to the person that called you last.

Keep the key pressed as long as you want to talk to that person. End the connection by releasing the key so that the other person can answer.

To choose another destination press the relevant key at the intercom station.

#### Handsfree Communication:

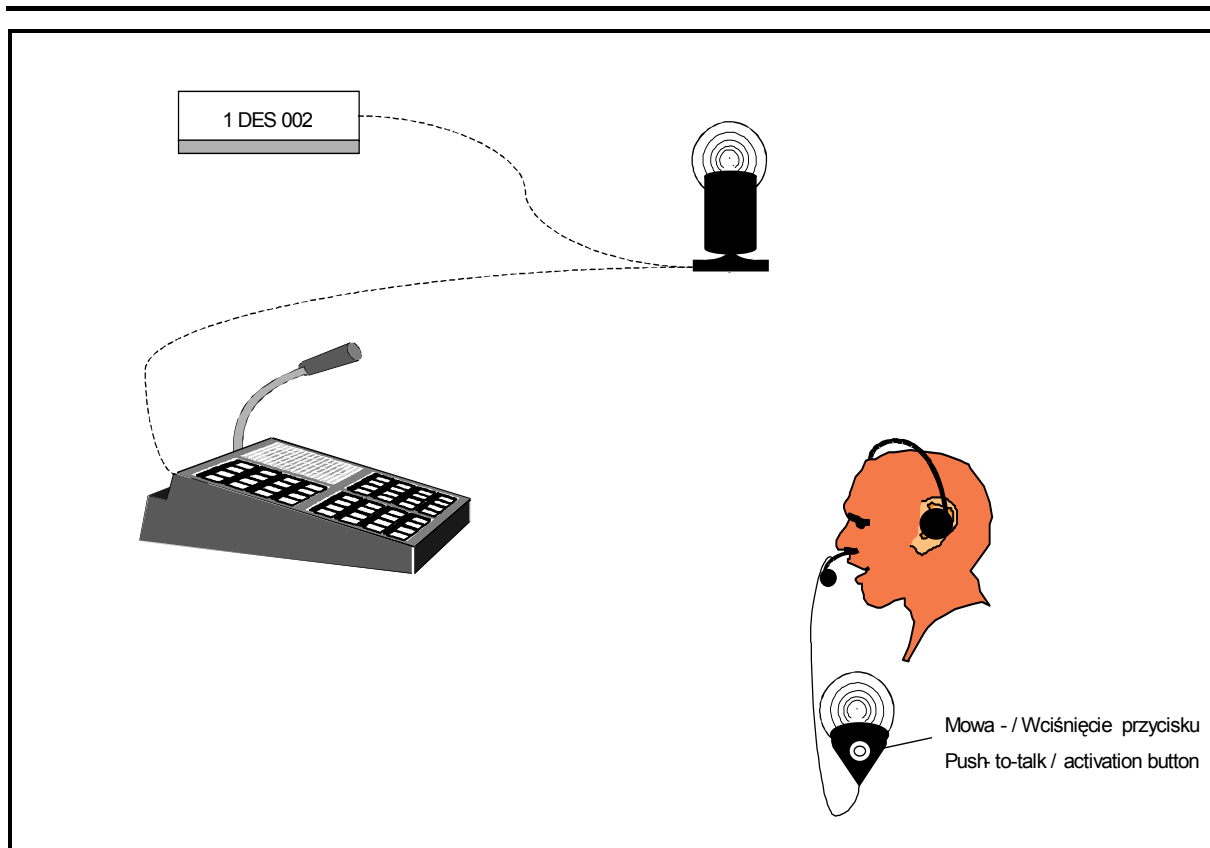
Press the key once for setting up the connection to the person that called you last. Talking to and listening to the other person is possible then. Press the key once more for canceling the connection.

In the connection duplex operation must be programmed for the intercom station.

# 1 DTU 001

## Bezprzewodowy zestaw nagłowny

### Cordless Head Set



#### Dane techniczne / Technical data

Napięcie robocze ze stacji interkomowej / operating voltage (from intercom station) .....	7,5 –9 V DC
Pobór mocy / power consumption .....	4 W
Czas pracy baterii / capacity of battery.....	12h
Zakres częstotliwości / frequency range.....	1,8 GHz
Tryb transmisji / mode of transmission.....	DECT Standard
Deklaracja zgodności z normą / declaration of conformity.....	CE 0170_X
Moc nadawcza / max. transmission power .....	250 mW
Zasięg w jednym pomieszczeniu ok. / operating range (in one room).....	ca. 30m
Praca w temperaturze otoczenia / ambient temperature .....	10° - +40° C